



EL CLIMA ESTÁ CAMBIANDO

- La temperatura media ha aumentado en más de 1°C en los últimos 50 años.
- Se prevén hasta 6 veces más días de ola de calor anuales.
- 114 días cálidos en 2022 frente a una media de 35 a 45 en los últimos 50 años.

El municipio avanza hacia un escenario más cálido y seco.



PROYECTO LUGIA

ANÁLISIS DEL RIESGO DE LAS OLAS DE CALOR Y SU IMPACTO EN GRUPOS VULNERABLES

EL RIESGO CLIMÁTICO NO SOLO TIENE QUE VER CON EL CALOR, TAMBIÉN CON LA VULNERABILIDAD Y LA FALTA DE VEGETACIÓN

¿POR QUÉ OCURRE? LA CIUDAD ACUMULA CALOR

- Hay poca vegetación y falta de sombra natural.
- El asfalto y las superficies duras acumulan calor.
- El calor se acumula durante el día, generando isla de calor nocturna.

Solo un 7% del municipio tiene sombra natural.

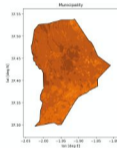
¿A QUIÉN AFECTA? EL CALOR NOS AFECTA A TODOS, PERO NO LO SUFRIMOS DE LA MISMA MANERA

Hay personas más vulnerables:

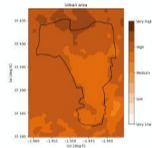
- Personas mayores.
- Niños y niñas.
- Personas que trabajan al aire libre.
- Personas en situación de dependencia.

El calor tiene un impacto directo en la salud y el bienestar.

¿DÓNDE OCURRE? HAY ZONAS MÁS EXPUESTAS



El calor se concentra en el núcleo urbano de Huercal-Overa, especialmente en la zona norte, que incluye el barrio de la Molineta y el área del Hospital de la Inmaculada



¿QUÉ PODEMOS HACER? SOLUCIONES BASADAS EN LA NATURALEZA

Acciones que utilizan vegetación y elementos naturales para reducir el calor:

- Más árboles en calles y plazas.
- Más zonas verdes.
- Incorporación de agua (fontes, etc.).
- Reducción de superficies duras.

Mejoran el confort térmico y la calidad de vida.

PROYECCIONES FUTURAS ¿QUÉ SE CONSEGUIRÁ A LARGO PLAZO?

- Reducir el impacto del calor en el espacio urbano.
- Mejorar el confort térmico en calles y plazas.
- Incorporar más naturaleza en la ciudad.

Avanzar hacia un municipio más saludable y resiliente.

TU PARTICIPACIÓN ES CLAVE



Encuesta Sesiones Mapas participativos

¡PARTICIPA Y FORMA PARTE DEL CAMBIO!

Entre todos podemos construir un municipio más adaptado, más saludable y habitable.